

## VF ECO

## UNIDAD FILTRANTE EN LÍNEA DE BAJA SILUETA

Unidades de filtración en cumplimiento del RITE, con ventilador de motor incorporado, estructura de chapa galvanizada con aislamiento de alta absorción acústica. Ventiladores de rotor externo y bajo nivel sonoro.



RENOVACIÓN  
GAMA



- Caudales desde 840 a 1350 m<sup>3</sup>/h
- Disponibles 3 grados de filtración diferentes.
- Filtros accesibles por 2 lados cambiando la tapa superior o inferior, lo que facilita el mantenimiento.
- Aislamiento interior de alta absorción acústica.
- Ventiladores monofásicos 230V 50/60 Hz.
- Protección motor IP20 en VFECO1, IP54 en VFECO2.
- Unidades compactadas y de baja silueta.
- VFECO1 motor de 4 velocidades, VFECO2 motor de 1 velocidad regulable con potenciómetro de 10 K $\Omega$

Detalles de codificación

VFECO 1 46

- Grupo de filtros: 4: G4, 6 : F6, 7: F7, 8: F8, 9: F9
- Tamaño
- Modelo



Motor silencioso de 4 velocidades.



Cierre rápido y robusto.



Acceso por ambas tapas, sencillo mantenimiento.



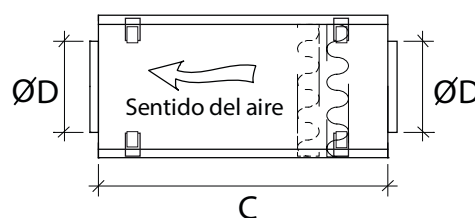
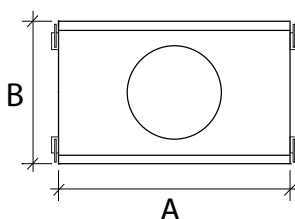
Con ventilador PLUG FAN EC

## CARACTERÍSTICAS Y PRECIOS

CODIGO	I*	II*	Q.máx. (m <sup>3</sup> /h)	RPM máx.	I(A)	Pot (KW)	Temp. trabajo	TENSIÓN (V y fases)	Nºvel./control	DIMENSIONES FILTROS		PVP
										I	II	
VF-ECO 0 46	G4	F6	400	2250	0,23	52	-25°C a 60°C	220/I/50	1	180x460x45	180x460x45	443 €
VF-ECO 0 68	F6	F8	340	2250	0,23	52	-25°C a 60°C	220/I/50	1	180x460x45	180x460x45	476 €
VF-ECO 0 79	F7	F9	310	2250	0,23	52	-25°C a 60°C	220/I/50	1	180x460x45	180x460x45	479 €
VF-ECO 1 46	G4	F6	850	1600	1,28	290	-25°C a 50°C	220/I/50	4	220x300x48	220x300x48	545 €
VF-ECO 1 68	F6	F8	820	1600	1,28	290	-25°C a 50°C	220/I/50	4	220x300x48	220x300x48	655 €
VF-ECO 1 79	F7	F9	780	1600	1,28	290	-25°C a 50°C	220/I/50	4	220x300x48	220x300x48	669 €

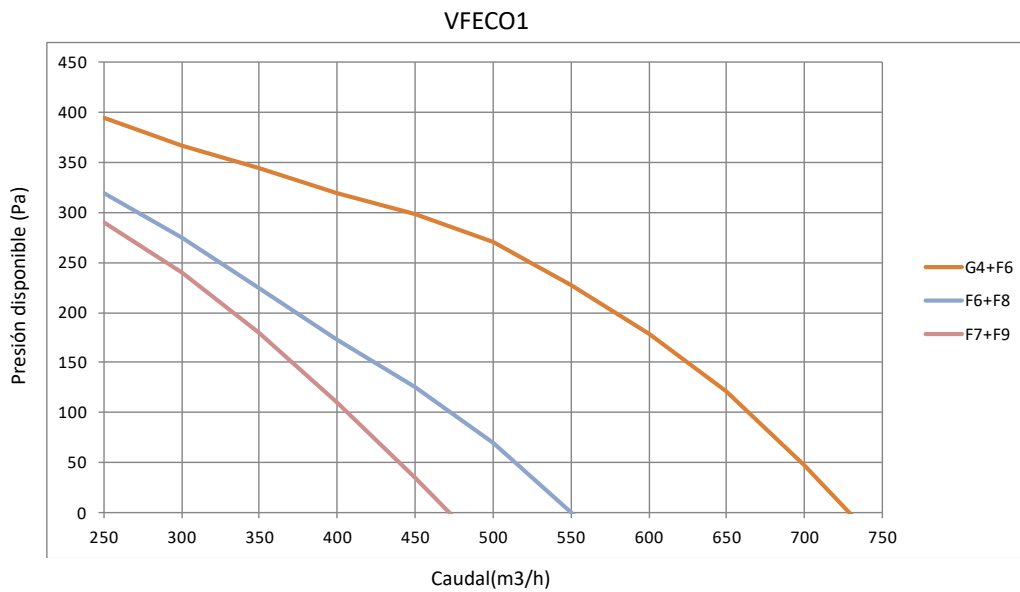
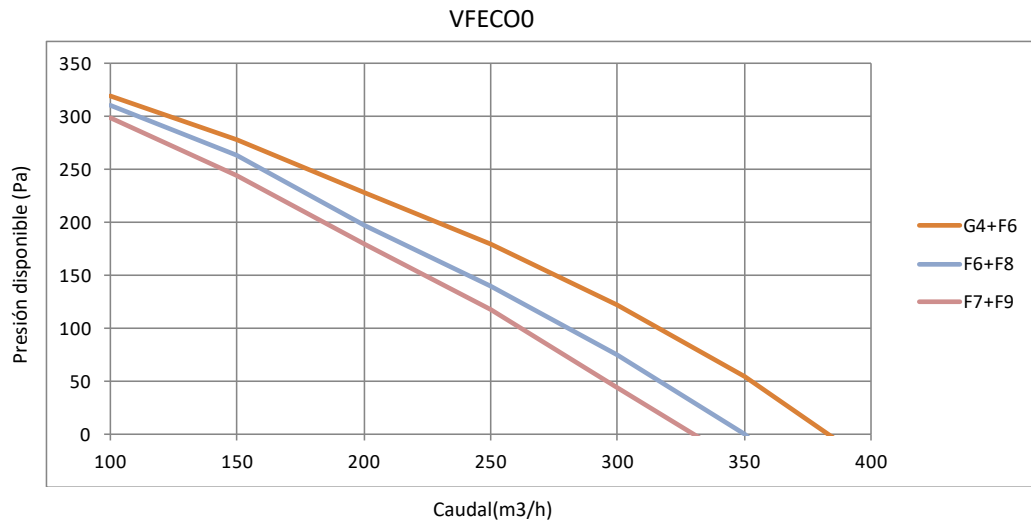
## DIMENSIONES

MODELO	ALTO(C)	ANCHO(A)	LARGO(B)	PESO	Ø
VF ECO 0 XX	190	500	600	12,52	125
VF ECO 1 XX	240	350	525	7,6	150



\*Referencias con antigua normativa, ver tabla de equivalencias con la nueva normativa en página 74

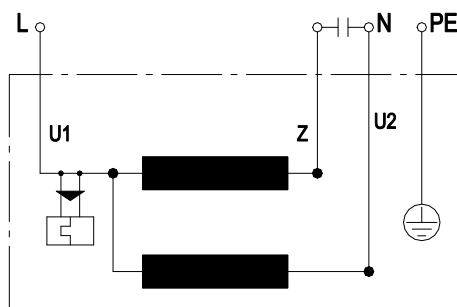
## CURVAS CARACTERÍSTICAS



Curvas características teniendo en cuenta el ventilador funcionando a velocidad máxima

### ESQUEMA DE CONEXIONES

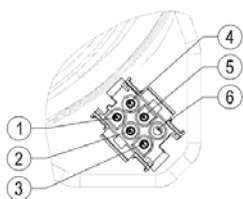
#### VFECO0



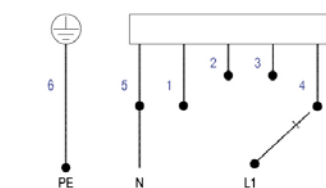
U1: Azul Z: Marrón U2: Negro PE: Verde/amarillo

#### VFECO1

#### Conector



#### Esquema



En los cambios de velocidad, el interruptor debe abrir el circuito

- ① (Blanco) 1ª Velocidad (25%)
- ② (Rojo) 2ª Velocidad (50%)
- ③ (Gris) 3ª Velocidad (75%)
- ④ (Negro) Velocidad máxima (100%)
- ⑤ (Azul) Neutro
- ⑥ (Verde/amarillo) Tierra

## ACCESORIOS Y REPUESTOS



COM3 y COM4



Potenciómetro  
RM-ECI