

VF ECO EC

UNIDAD FILTRANTE EN LÍNEA DE BAJA SILUETA

Unidades de filtración en cumplimiento del RITE, con ventilador de motor incorporado, estructura de chapa galvanizada con aislamiento de alta absorción acústica. Ventiladores de rotor externo y bajo nivel sonoro.

AMPLIACIÓN GAMA



- Caudales desde 840 a 1350 m3/h
- Disponibles 3 grados de filtración diferentes.
- Filtros accesibles por 2 lados cambiando la tapa superior o inferior, lo que facilita el mantenimiento.
- Aislamiento interior de alta absorción acústica.
- Ventiladores monofásicos 230V 50/60 Hz.
- Protección motor IP20 en VFECO1, IP54 en VFECO2.
- Unidades compactadas y de baja silueta.
- VFECO1 motor de 4 velocidades, VFECO2 motor de 1 velocidad regulable con potenciómetro de 10 KΩ
- Ventilador motor EC.

Detalles de codificación

VFECO1 46

Modelo
Grupo de filtros:
4: G4, 6 : F6, 7: F7, 8: F8, 9: F9
Tamaño



Motor silencioso de 4 velocidades.



Cierre rápido y robusto.



Acceso por ambas tapas, sencillo mantenimiento.

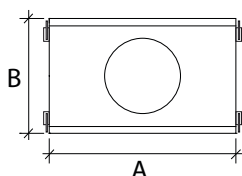


Con ventilador PLUG FAN EC

CARACTERÍSTICAS Y PRECIOS

CODIGO	I*	II*	Q.máx. (m3/h)	RPM máx.	I(A)	Pot (KW)	Temp. trabajo	TENSIÓN (V y fases)	Nºvel./control	DIMENSIONES FILTROS		PVP
										I	II	
VF-ECO 0 46 EC	G4	F6	580	3200	0,75	83	-25°C a 60°C	220/I/50	0-10v	180x460x45	180x460x45	659 €
VF-ECO 0 68 EC	F6	F8	490	3200	0,75	83	-25°C a 60°C	220/I/50	0-10v	180x460x45	180x460x45	692 €
VF-ECO 0 79 EC	F7	F9	450	3200	0,75	83	-25°C a 60°C	220/I/50	0-10v	180x460x45	180x460x45	695 €
VF-ECO 1 46 EC	G4	F6	1000	2400	1,8	230	-25°C a 50°C	220/I/50	0-10v	240x500x48	240x500x48	731 €
VF-ECO 1 68 EC	F6	F8	900	2400	1,8	230	-25°C a 50°C	220/I/50	0-10v	240x500x48	240x500x48	781 €
VF-ECO 1 79 EC	F7	F9	840	2400	1,8	230	-25°C a 50°C	220/I/50	0-10v	240x500x48	240x500x48	784 €
VF-ECO 2 46 EC	G4	F6	1310	2510	1,4	170	-25°C a 60°C	220/I/50	0-10v	240x500x48	240x500x48	821 €
VF-ECO 2 68 EC	F6	F9	1220	2510	1,4	170	-25°C a 60°C	220/I/50	0-10v	240x500x48	240x500x48	860 €
VF-ECO 2 79 EC	F7	F9	1150	2510	1,4	170	-25°C a 60°C	220/I/50	0-10v	240x500x48	240x500x48	876€
VF-ECO 3 46 EC	G4	F6	2050	3750	2,2	290	-25°C a 60°C	220/I/50	0-10v	390x593x48	390x593x48	1754€
VF-ECO 3 68 EC	F6	F8	1900	3750	2,2	290	-25°C a 60°C	220/I/50	0-10v	390x593x48	390x593x48	1783€
VF-ECO 3 79 EC	F7	F9	1800	3750	2,2	290	-25°C a 60°C	220/I/50	0-10v	390x593x48	390x593x48	1789€
VF-ECO 4 46 EC	G4	F6	3200	2700	2,2	500	-25°C a 60°C	220/I/50	0-10v	430x750x48	430x750x48	1869€
VF-ECO 4 68 EC	F6	F8	2890	2700	2,2	500	-25°C a 60°C	220/I/50	0-10v	430x750x48	430x750x48	1967€
VF-ECO 4 79 EC	F7	F9	2700	2700	2,2	500	-25°C a 60°C	220/I/50	0-10v	430x750x48	430x750x48	1995€

DIMENSIONES



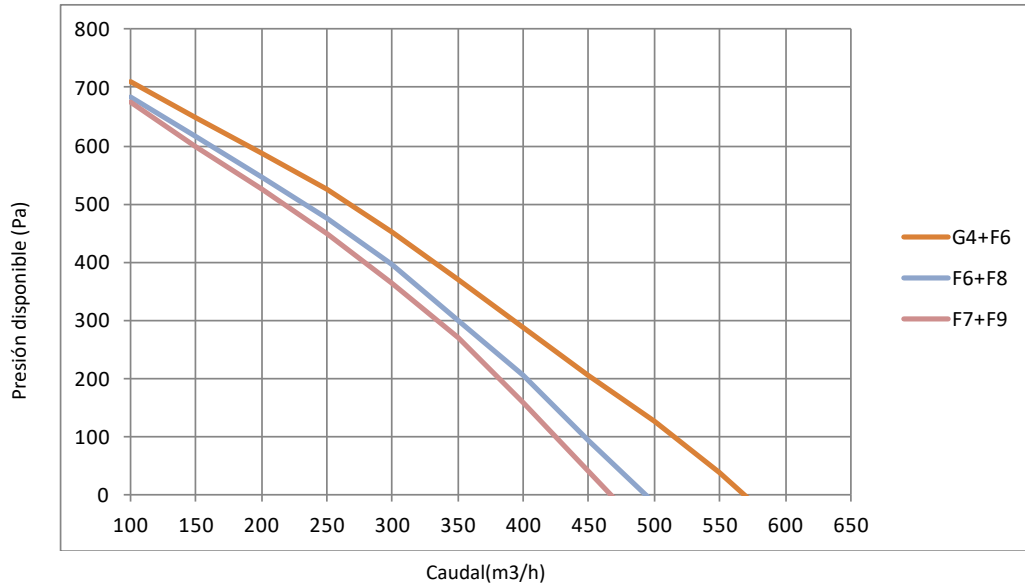
MODELO	ALTO(C)	ANCHO(A)	LARGO(B)	PESO	Ø
VF ECO 0 XX	190	500	600	12,22	125
VF ECO 1 XX	240	550	600	14,19	150
VF ECO 2 XX	290	550	625	13	200
VF ECO 3 XX	410	650	890	30	300
VF ECO 4 XX	450	800	900	35	355

*Referencias con antigua normativa, ver tabla de equivalencias con la nueva normativa en página 74

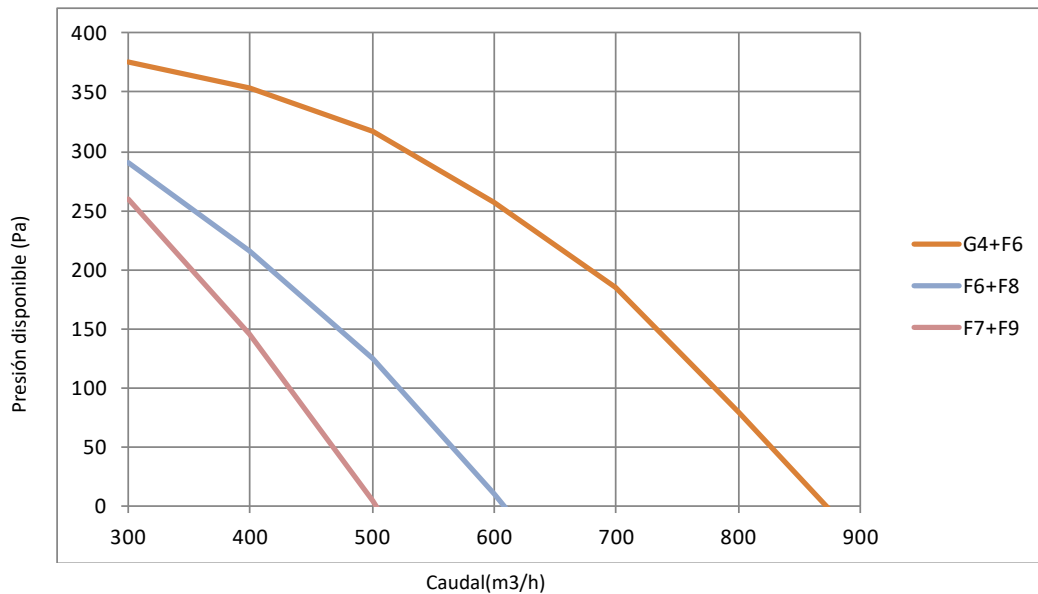


CURVAS CARACTERÍSTICAS

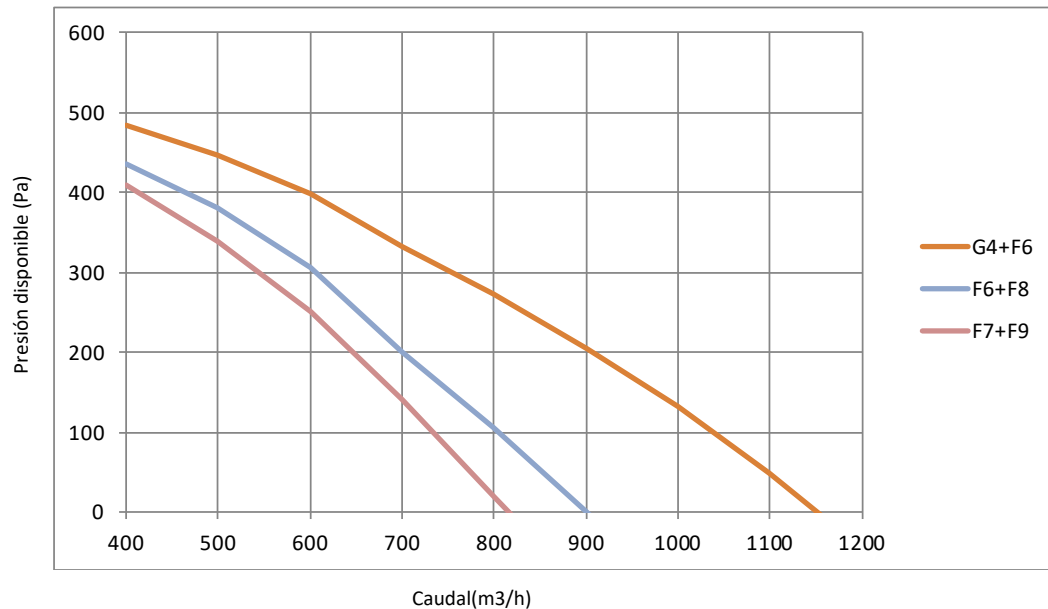
VFECO OEC



VFECO 1EC

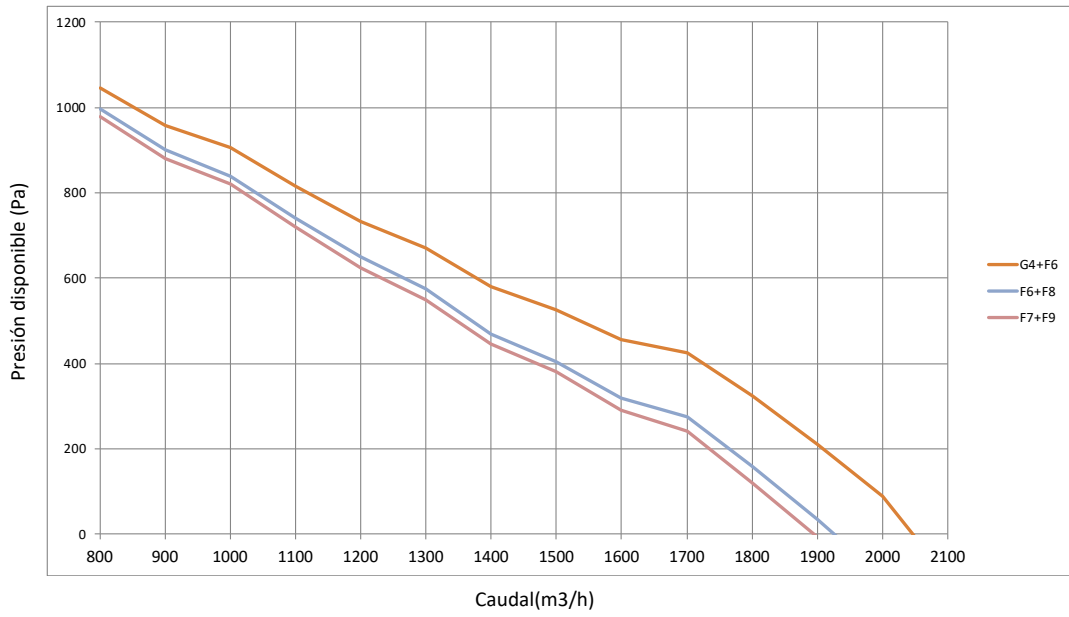


VFECO 2EC

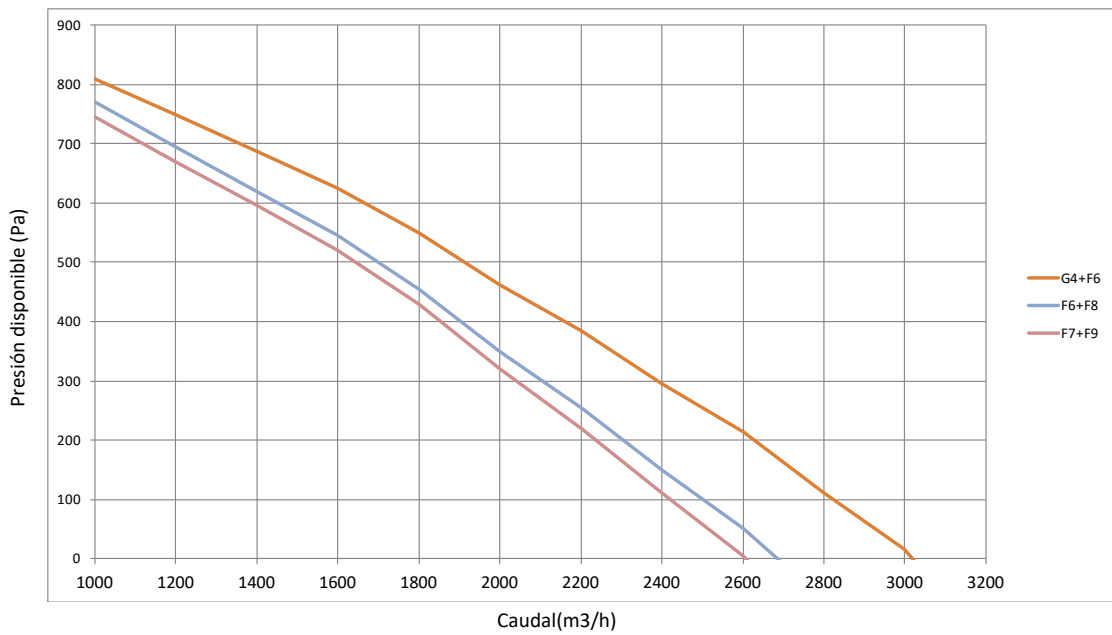




VFECO 3EC



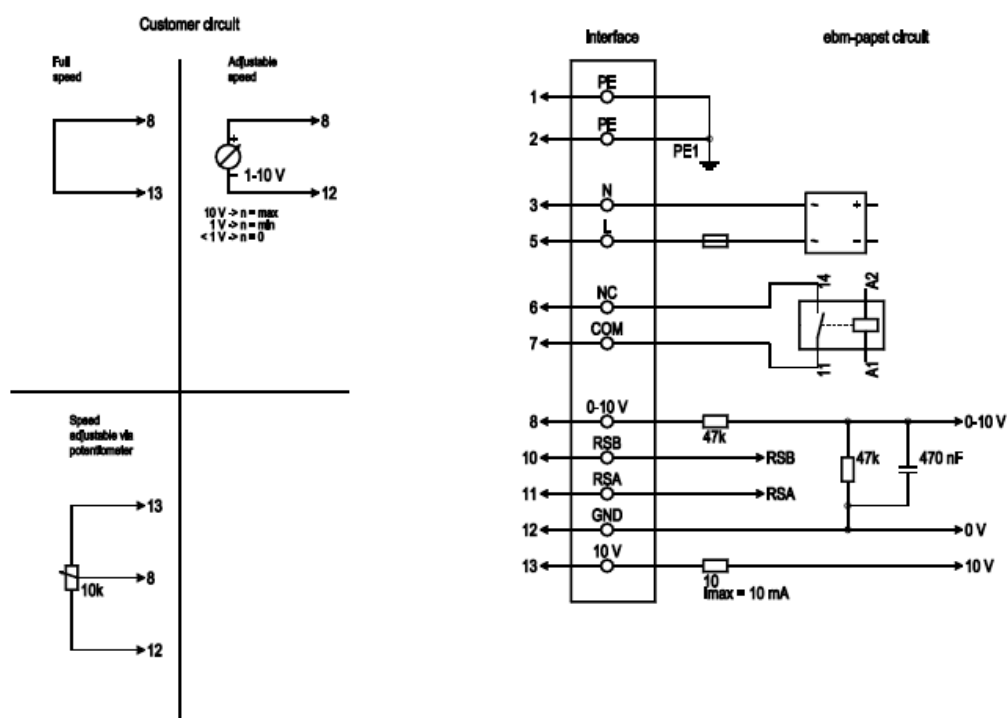
VFECO 4EC



Curvas características teniendo en cuenta el ventilador funcionando a velocidad máxima.

ESQUEMA DE CONEXIONES

ESQUEMA DE CONEXIÓN VFECO(X)EC



No.	Conn.	Designation	Color	Function/assignment
1	1, 2	PE	green/yellow	Protective earth
1	3	N	blue	Power supply, neutral conductor, 50/60 Hz
1	5	L	black	Power supply, phase, 50/60 Hz
1	6	NC	white 1	Status relay, floating status contact; break for failure, contact rating 250 VAC / 2A (AC1) / min. 10 mA, basic insulation on supply side and reinforced insulation on control interface side
1	7	COM	white 2	Status relay, floating status contact; common connection, contact rating 250 VAC / 2A (AC1) / min. 10 mA, basic insulation on supply side and reinforced insulation on control interface side
2	8	0-10V	yellow	Analog input (set value); 0-10 V; Ri = 100 kΩ; adjustable curve
2	10	RSB	brown	RS485 interface for MODBUS, RSB
2	11	RSA	white	RS485 interface for MODBUS, RSA
2	12	GND	blue	Reference ground for control interface, SELV
2	13	+10V	red	Fixed voltage output 10 VDC, +10 V ±3%; max. 10 mA; short-circuit-proof; power supply for external devices (e.g. pot)

ACCESORIOS Y REPUESTOS



COM3 y COM4 Potenciometro RM-ECI