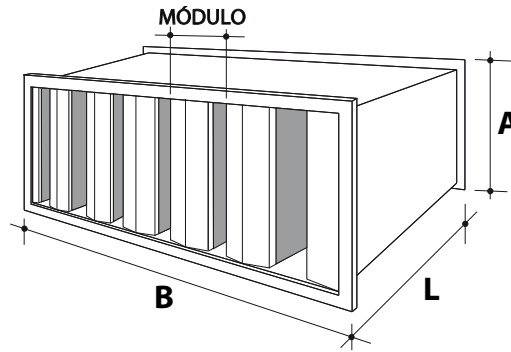
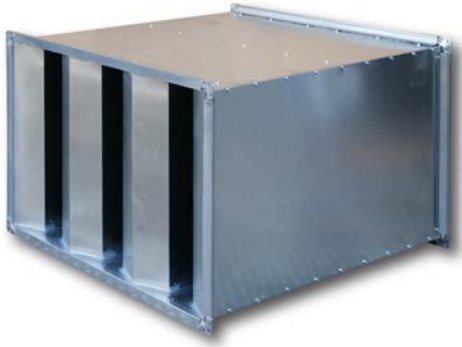




S

SILENCIADORES RECTANGULARES

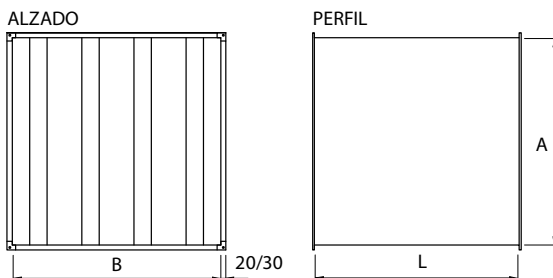



CARACTERÍSTICAS GENERALES

Silenciador rectangular con envolvente en chapa de acero galvanizado y celdillas con material acústico incombustible con tejido negro de fibra de vidrio en la superficie de contacto con el aire, resistente al punzonamiento, la temperatura y la abrasión.

- * Gran rango de caudales y variedad de atenuaciones.
- * Tabicas con forma aerodinámica en el lado de entrada de aire que reducen la pérdida de carga.
- * Aislamiento interior con lana de roca y exterior con panel VENTOPPLUS de alta absorción acústica y gran resistencia al punzonamiento y la abrasión.
- * Fabricación en distintos pasos de aire, 80mm(S28), 100mm(S30), 150mm(S35) y 200mm(S40).
- * Sistema de conexión mediante Metu 20 en estándar, opción de servir con conexión Metu 30 o con pestaña.
- * Reacción al fuego: Material con clasificación al fuego A2-s1,d0, incombustible, según norma EN_13501-1.

DIMENSIONES



Las alturas y longitudes estándar son comunes a todos los modelos:

+ A = 600, 900, 1200, 1500 y 1800.

+ L = 600, 900, 1200, 1500 y 1800.

A continuación se indican las posibilidades en cuanto a la anchura (B) de los silenciadores en función del modelo:

+ S28 = 280, 560, 840, 1120, 1400, 1680, 1960.

+ S30 = 300, 600, 900, 1200, 1500, 1800, 2100.

+ S35 = 350, 700, 1050, 1400, 1750, 2100, 2450.

+ S40 = 400, 800, 1200, 1600, 2000, 2400, 2800.

* Nota: Se deberá tener en cuenta el perfil metu de unión de 20/30mm, a añadir a las dimensiones indicadas.