

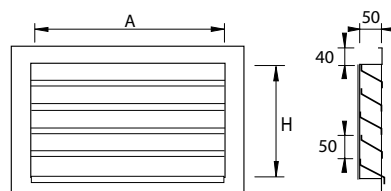
## RAG50

## REJILLAS DE INTEMPERIE EN ACERO GALVANIZADO

## MODELO RAG-50



- Rejilla de aireación para instalación en intemperie lamas horizontales a 45º tipo RAG-50.
- Separación entre lamas: 50mm
- Patillas de sujeción.
- Malla antipájaros en la parte posterior de la rejilla.



## Detalles de codificación

RAG50300150

Alto  
Ancho (Longitud de lama)  
Tipo de rejilla (RAG-50)

## PRECIOS

Medidas de hueco a practicar: (A+15mm) X (H+15mm)

ALTO (H)	ANCHO (A)								
	300	400	500	600	700	800	900	1000	1100
150	124 €	130 €	136 €	141 €	144 €	150 €	156 €	165 €	172 €
200	131 €	141 €	147 €	154 €	161 €	168 €	175 €	183 €	188 €
250	149 €	154 €	159 €	165 €	169 €	181 €	190 €	197 €	206 €
300	165 €	171 €	179 €	190 €	198 €	208 €	215 €	223 €	229 €
350	175 €	180 €	190 €	203 €	210 €	226 €	235 €	248 €	260 €
400	182 €	190 €	202 €	211 €	223 €	236 €	252 €	267 €	285 €
450	197 €	203 €	211 €	224 €	238 €	253 €	267 €	290 €	309 €
500	203 €	213 €	226 €	239 €	250 €	261 €	283 €	304 €	328 €
550	214 €	223 €	236 €	254 €	270 €	283 €	304 €	327 €	352 €
600	225 €	235 €	246 €	263 €	273 €	296 €	327 €	360 €	385 €
650	234 €	244 €	259 €	276 €	296 €	321 €	351 €	382 €	411 €
700	245 €	255 €	270 €	287 €	307 €	334 €	363 €	400 €	433 €
750	255 €	265 €	280 €	299 €	322 €	347 €	403 €	432 €	453 €
800	268 €	288 €	305 €	325 €	344 €	373 €	412 €	448 €	480 €
900	301 €	323 €	342 €	372 €	395 €	419 €	461 €	500 €	532 €
1000	355 €	377 €	397 €	427 €	453 €	475 €	508 €	556 €	591 €
1100	376 €	396 €	421 €	453 €	474 €	505 €	544 €	597 €	649 €
1200	398 €	424 €	447 €	474 €	504 €	541 €	584 €	641 €	697 €
1300	437 €	471 €	500 €	531 €	556 €	595 €	638 €	692 €	759 €
1400	459 €	484 €	511 €	541 €	580 €	614 €	687 €	746 €	810 €
1500	479 €	510 €	539 €	580 €	622 €	669 €	721 €	785 €	852 €
1600	500 €	528 €	556 €	595 €	637 €	696 €	761 €	832 €	911 €
1700	530 €	553 €	592 €	635 €	676 €	729 €	803 €	889 €	969 €
1800	562 €	596 €	631 €	673 €	716 €	773 €	855 €	935 €	1.019 €
1900	579 €	617 €	653 €	711 €	747 €	812 €	897 €	982 €	1.063 €
2000	596 €	637 €	675 €	750 €	777 €	852 €	940 €	1.030 €	1.123 €



ALTO (H)	ANCHO (A)								
	1200	1300	1400	1500	1600	1700	1800	1900	2000
150	179 €	196 €	235 €	259 €	268 €	286 €	312 €	323 €	335 €
200	197 €	211 €	267 €	287 €	305 €	322 €	335 €	351 €	368 €
250	218 €	235 €	277 €	305 €	329 €	350 €	372 €	393 €	417 €
300	239 €	264 €	311 €	335 €	362 €	388 €	410 €	420 €	442 €
350	276 €	306 €	336 €	359 €	383 €	411 €	442 €	453 €	478 €
400	304 €	332 €	374 €	395 €	426 €	451 €	474 €	498 €	525 €
450	332 €	364 €	389 €	423 €	454 €	480 €	511 €	542 €	569 €
500	354 €	379 €	434 €	466 €	494 €	526 €	552 €	582 €	605 €
550	385 €	415 €	469 €	492 €	520 €	550 €	580 €	612 €	644 €
600	413 €	447 €	502 €	536 €	569 €	599 €	630 €	669 €	705 €
650	441 €	475 €	526 €	558 €	589 €	628 €	667 €	697 €	731 €
700	467 €	500 €	543 €	596 €	622 €	659 €	694 €	733 €	767 €
750	481 €	516 €	578 €	616 €	656 €	700 €	747 €	772 €	816 €
800	516 €	562 €	614 €	654 €	694 €	734 €	786 €	822 €	862 €
900	572 €	614 €	688 €	727 €	767 €	804 €	842 €	900 €	949 €
1000	641 €	687 €	748 €	791 €	839 €	890 €	940 €	985 €	1.032 €
1100	699 €	751 €	815 €	867 €	916 €	971 €	1.022 €	1.082 €	1.139 €
1200	758 €	823 €	885 €	936 €	987 €	1.051 €	1.115 €	1.162 €	1.228 €
1300	823 €	884 €	947 €	1.016 €	1.077 €	1.133 €	1.196 €	1.264 €	1.322 €
1400	879 €	943 €	1.011 €	1.078 €	1.148 €	1.220 €	1.293 €	1.364 €	1.440 €
1500	933 €	1.005 €	1.083 €	1.151 €	1.216 €	1.294 €	1.362 €	1.447 €	1.538 €
1600	993 €	1.065 €	1.134 €	1.209 €	1.287 €	1.369 €	1.451 €	1.520 €	1.617 €
1700	1.052 €	1.128 €	1.209 €	1.291 €	1.373 €	1.452 €	1.538 €	1.615 €	1.703 €
1800	1.110 €	1.191 €	1.280 €	1.362 €	1.443 €	1.525 €	1.615 €	1.708 €	1.792 €
1900	1.163 €	1.250 €	1.343 €	1.431 €	1.520 €	1.605 €	1.702 €	1.787 €	1.876 €
2000	1.218 €	1.308 €	1.406 €	1.501 €	1.597 €	1.687 €	1.790 €	1.867 €	1.960 €

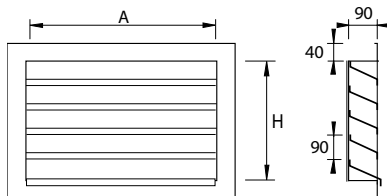
# RAG90

# REJILLAS DE INTEMPERIE EN ACERO GALVANIZADO

## MODELO RAG-90



- Rejilla de aireación para instalación en intemperie lamas horizontales a 45º tipo RAG-90.
- Separación entre lamas: 90mm
- Patillas de sujeción.
- Malla antipájaros en la parte posterior de la rejilla.



Detalles de codificación  
**RAG90300180**  
 ↳ Alto  
 ↳ Ancho (Longitud de lama)  
 ↳ Tipo de rejilla (RAG-90)

Medidas de hueco a practicar: (A+15mm) X (H+15mm)

## PRECIOS

ALTO (H)	ANCHO (A)								
	300	400	500	600	700	800	900	1000	1100
180	119 €	122 €	126 €	128 €	131 €	141 €	142 €	148 €	148 €
270	135 €	140 €	144 €	149 €	154 €	158 €	165 €	172 €	180 €
360	149 €	156 €	162 €	171 €	177 €	189 €	198 €	206 €	214 €
450	164 €	174 €	186 €	191 €	199 €	208 €	216 €	226 €	234 €
540	179 €	189 €	202 €	211 €	223 €	233 €	242 €	254 €	261 €
630	195 €	207 €	219 €	240 €	245 €	254 €	270 €	283 €	292 €
720	216 €	225 €	239 €	252 €	269 €	283 €	297 €	311 €	322 €
810	240 €	246 €	257 €	277 €	288 €	307 €	323 €	339 €	352 €
900	250 €	258 €	276 €	293 €	312 €	329 €	351 €	368 €	383 €
990	258 €	274 €	294 €	321 €	334 €	357 €	374 €	396 €	413 €
1080	271 €	292 €	314 €	335 €	357 €	378 €	401 €	425 €	443 €
1170	286 €	309 €	332 €	356 €	379 €	403 €	426 €	449 €	473 €
1260	303 €	329 €	354 €	382 €	408 €	433 €	456 €	484 €	508 €

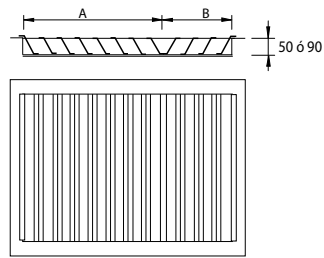
ALTO (H)	ANCHO (A)								
	1200	1300	1400	1500	1600	1700	1800	1900	2000
180	154 €	201 €	231 €	252 €	261 €	272 €	284 €	294 €	305 €
270	187 €	225 €	277 €	301 €	314 €	337 €	352 €	365 €	381 €
360	223 €	261 €	317 €	334 €	348 €	374 €	390 €	405 €	422 €
450	244 €	286 €	345 €	365 €	381 €	409 €	427 €	446 €	465 €
540	271 €	311 €	379 €	404 €	420 €	449 €	472 €	492 €	513 €
630	304 €	352 €	442 €	472 €	492 €	527 €	553 €	576 €	603 €
720	336 €	378 €	459 €	491 €	510 €	546 €	574 €	599 €	627 €
810	368 €	405 €	506 €	543 €	564 €	604 €	635 €	663 €	694 €
900	401 €	431 €	538 €	576 €	599 €	643 €	675 €	707 €	739 €
990	433 €	456 €	569 €	611 €	635 €	680 €	715 €	748 €	785 €
1080	465 €	486 €	586 €	643 €	677 €	726 €	764 €	799 €	837 €
1170	497 €	513 €	618 €	687 €	715 €	765 €	805 €	844 €	884 €
1260	534 €	559 €	670 €	746 €	803 €	857 €	904 €	947 €	994 €

Las medidas son a hueco de encastre.



## REJILLAS DE INTEMPERIE ESPECIALES

### DOS DIRECCIONES



Para calcular el precio de una rejilla de chapa galvanizada con lamas en dos direcciones sumar el precio de las rejillas equivalentes a cada dirección, siendo el sentido de la lama, la cota A de la rejilla (ver la página anterior).

Ejemplo:

Para una rejilla de dos direcciones de 1080x500 y 90 de grosor, compuesta por una zona de 500x450 y otra de 500x630:

PVP	500x450	180€
PVP	500x630	212€
PVP	Total(180+212)	392€

Disponibles en grosor 50 y 90.