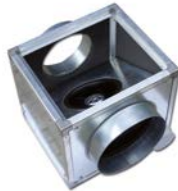


**CIM****UNIDAD VENTILACIÓN MINI BAJA SILUETA ROTOR EXTERIOR****CARACTERÍSTICAS Y PRECIOS**

CIM1

Caja de ventilación, fabricada en chapa de acero galvanizado con aislamiento de espuma de poliuretano y estructura de aluminio.  
Ventilador centrífugo de rotor externo, ultra-silencioso.

- Caudales hasta 1400 m<sup>3</sup>/h.
- Ventilador rotor externo y radial (CIM1).
- Tapas intercambiables.



RENOVACIÓN GAMA



SILENCIOSO



BAJA SILUETA

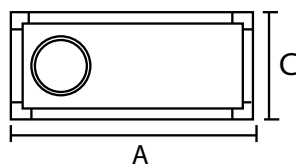
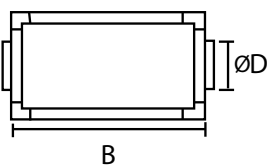


CÓDIGO	VENT.	POT. (W)	RPM	I(A)	NºVEL.	TEMP. TRABAJO	TENSIÓN (V y fases)	Q Máx (m <sup>3</sup> /h)	GRADO PROTECCIÓN	PESO	PVP
CIM0	G2E190-RA26-01	52	2250	0,23	1	-25°C a 60°C	220/1/50	450	IP44	7	329 €
CIM1	D2E146-HT59-02	290	1600	1,28	4	-25°C a 50°C	220/1/50	910	IP20	7,5	469 €

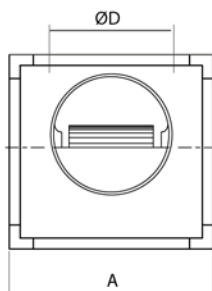
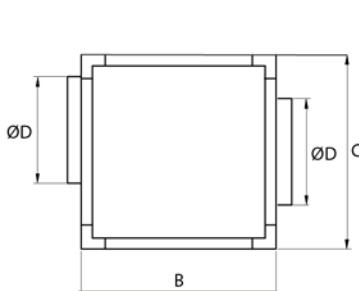
**DIMENSIONES**

MODELO	ALTO(C)	ANCHO(A)	LARGO(B)	PESO	Ø
CIM0	210	400	400	7	125
CIM1	300	300	300	7,5	150

CIM0

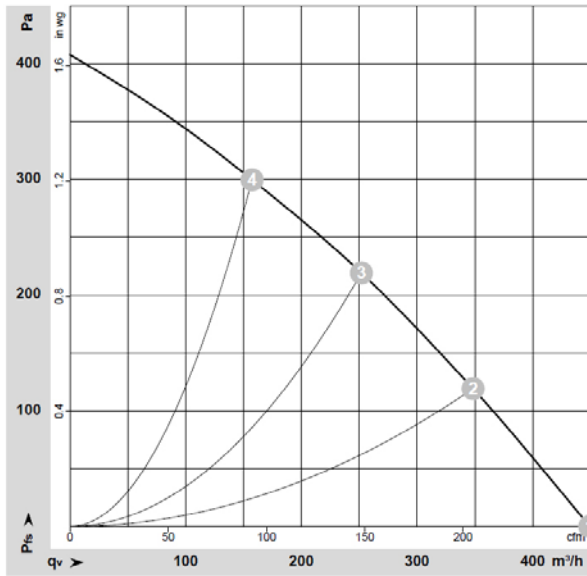


CIM1

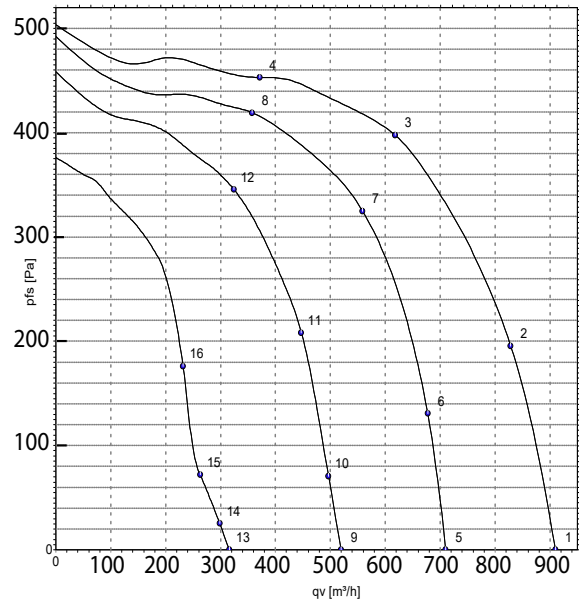


## CURVAS CARACTERÍSTICAS

CIM0

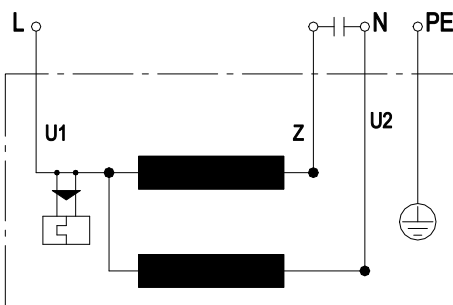


CIM1



## ESQUEMA DE CONEXIONES

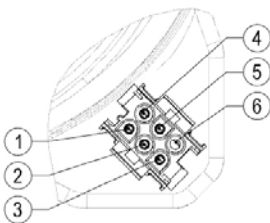
### ESQUEMA DE CONEXIÓN CIM0



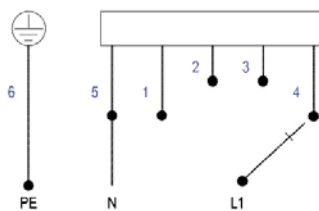
U1: Azul Z: Marrón U2: Negro PE: Verde/amarillo

### ESQUEMA DE CONEXIÓN CIM1

#### Conector



#### Esquema



En los cambios de velocidad, el interruptor debe abrir el circuito

- ① (Blanco) 1ª Velocidad (25%)
- ② (Rojo) 2ª Velocidad (50%)
- ③ (Gris) 3ª Velocidad (75%)
- ④ (Negro) Velocidad máxima (100%)
- ⑤ (Azul) Neutro
- ⑥ (Verde/amarillo) Tierra

\*Curvas características teniendo en cuenta el ventilador funcionando a velocidad máxima. Cada velocidad inferior disminuye el caudal y la presión disponible en un 25%.

## ACCESORIOS



COM3 y COM4