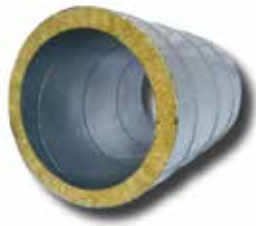


TUBERÍA HELICOIDAL AISLADA DOBLE PARED (GALVA-GALVA)

BARRAS DE TUBO AISLADO GALVA/GALVA



Detalles de codificación

GAT100

Diámetro del tubo

GAT Tubo de 3 metros aislado

CODO A 45°



Detalles de codificación

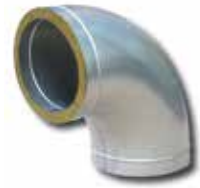
GAC45100

Diámetro del tubo

Ángulo del codo (45°)

GAC

CODO A 90°



Detalles de codificación

GAC90100

Diámetro del tubo

Ángulo del codo (90°)

GAC

Conducto doble de chapa galvanizada en el interior y en el exterior. Aislamiento interior de lana de roca de 25mm

Codo a 45° chapa galvanizada en el interior y en el exterior. Aislamiento interior de lana de roca de 25mm

Codo a 90° chapa galvanizada en el interior y en el exterior. Aislamiento interior de lana de roca de 25mm

CODIGO	DIAM .EXT	€/ml	PVP 3ml
GAT100	150	29,38	88,15
GAT125	180	34,66	104,00
GAT150	200	39,51	118,53
GAT180	225	46,23	138,67
GAT200	250	49,63	148,90
GAT250	300	66,03	198,10
GAT300	355	76,49	229,46
GAT355	400	87,93	263,80
GAT400	450	102,13	306,39
GAT450	500	112,03	336,10
GAT500	550	171,11	513,33

CODIGO	PVP
GAC45100	52,82
GAC45125	55,46
GAC45150	60,09
GAC45180	63,83
GAC45200	70,88
GAC45250	84,75
GAC45300	96,30
GAC45355	113,58
GAC45400	127,00
GAC45450	143,29
GAC45500	165,96

CODIGO	PVP
GAC90100	65,60
GAC90125	71,43
GAC90150	76,38
GAC90180	77,81
GAC90200	87,27
GAC90250	112,26
GAC90300	133,60
GAC90355	160,46
GAC90400	197,66
GAC90450	214,82
GAC90500	239,37

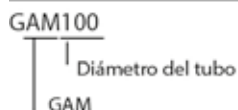
NOTA: Para unir pieza con pieza, tubo con tubo o pieza con tubo es necesario siempre intercalar un manguito de unión. No incluido en el precio

MANGUITOS, TAPAS Y SOMBRERETES AISLADO DOBLE PARED (GALVA-GALVA)

MANGUITO DE UNIÓN



Detalles de codificación

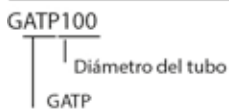


Manguito chapa galvanizada en el interior y en el exterior.

TAPA

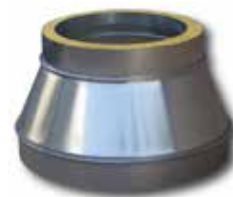


Detalles de codificación



Tapa chapa galvanizada en el interior y en el exterior. Aislamiento interior de lana de roca 25mm

REDUCCIÓN



Detalles de codificación



Reducción chapa galvanizada en el interior y en el exterior. Aislamiento interior de lana de roca de 25mm

CODIGO	PVP
GAM100	19,53
GAM125	20,68
GAM150	21,61
GAM180	23,68
GAM200	27,73
GAM250	34,90
GAM300	43,10
GAM355	50,96
GAM400	57,66
GAM450	68,76
GAM500	76,04

CODIGO	PVP
GATP100	16,94
GATP125	18,05
GATP150	18,71
GATP180	20,47
GATP200	23,77
GATP250	29,83
GATP300	36,87
GATP355	42,70
GATP400	54,25
GATP450	63,39
GATP500	63,72

CODIGO	REDUCCION INTERIOR	REDUCCION EXTERIOR	PVP
GARD150100	150-100	200-150	43,80
GARD180125	180-125	225-180	53,16
GARD200150	200-150	250-200	57,78
GARD250200	250-200	300-250	73,63
GARD300250	300-250	355-300	94,65
GARD355300	355-300	400-355	110,49
GARD400355	400-355	450-400	117,98
GARD450400	450-400	500-450	125,91
GARD500450	500-450	560-500	131,41

TES Y SOMBRERETES AISLADOS DOBLE PARED (GALVA-GALVA)

TE SIMPLE A 45°



Detalles de codificación

GAT45100
 ↓ Diámetro del tubo
 ↓ Ángulo de salida (45°)
 ↓ GAT

Te simple a 45° chapa galvanizada en el interior y en el exterior. Aislamiento interior de lana de roca de 25mm

CODIGO	PVP
GAT45100	65,70
GAT45125	71,64
GAT45150	80,01
GAT45180	89,04
GAT45200	101,80
GAT45250	139,32
GAT45300	170,91
GAT45355	203,27
GAT45400	242,45
GAT45450	300,44
GAT45500	359,99

TE SIMPLE A 90°



Detalles de codificación

GAT90100
 ↓ Diámetro del tubo
 ↓ Ángulo de salida (90°)
 ↓ GAT

Te simple a 90° chapa galvanizada en el interior y en el exterior. Aislamiento interior de lana de roca de 25mm

CODIGO	PVP
GAT90100	50,52
GAT90125	55,25
GAT90150	71,64
GAT90180	78,36
GAT90200	94,65
GAT90250	117,87
GAT90300	138,22
GAT90355	162,22
GAT90400	187,87
GAT90450	224,07
GAT90500	266,00

SOMBRERETE



Detalles de codificación

GACP100
 ↓ Diámetro del tubo
 ↓ GACP

Sombbrero de chapa galvanizada en el interior y en el exterior. Aislamiento interior de lana de roca de 25mm

CODIGO	PVP
GACP100	34,88
GACP125	37,42
GACP150	39,73
GACP180	42,48
GACP200	47,98
GACP250	55,14
GACP300	63,94
GACP355	69,44
GACP400	78,25
GACP450	89,04
GACP500	101,47

Precios para otros acabados:

INOX/GALVA: Tubos x 2,60 Piezas x 1,80

GALVA/INOX: Tubos x 3,00 Piezas x 2,10

INOX/INOX: Tubos x 3,60 Piezas x 2,60