

**CIM**

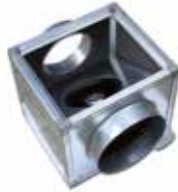
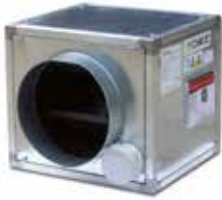
**UNIDAD VENTILACIÓN MINI BAJA SILUETA ROTOR EXTERIOR**

**CARACTERÍSTICAS Y PRECIOS**



CIM1

Caja de ventilación, fabricada en chapa de acero galvanizado con aislamiento de espuma de poliuretano y estructura de aluminio.  
Ventilador centrífugo de rotor externo, ultra-silencioso.



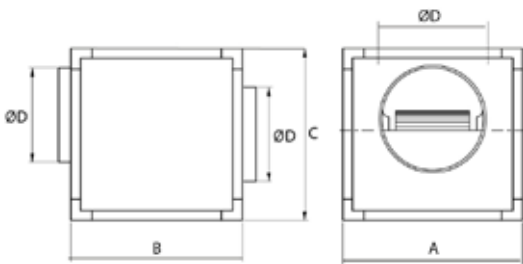
CIM2

- Caudales hasta 1400 m3/h.
- Ventilador rotor externo y radial (CIM2).
- Tapas intercambiables.
- CIM1: 4 velocidades seleccionables con conmutador COM4
- CIM2: 1 velocidad con posibilidad de potenciómetro RM-ECi.



CODIGO	VENT.	POT. (W)	RPM	I (A)	Nº VEL	TEMP. TRABAJO	PROT	dB(A)	Q Máx (m3/h)	PVP
CIM1	VME12	290	1600	1,48	4	-25°C a 50°C	IP20	42	910	456 €
CIM2	VME22	170	2510	1,4	0-10 V	-25°C a 60°C	IP54	50	1430	762 €

**DIMENSIONES**

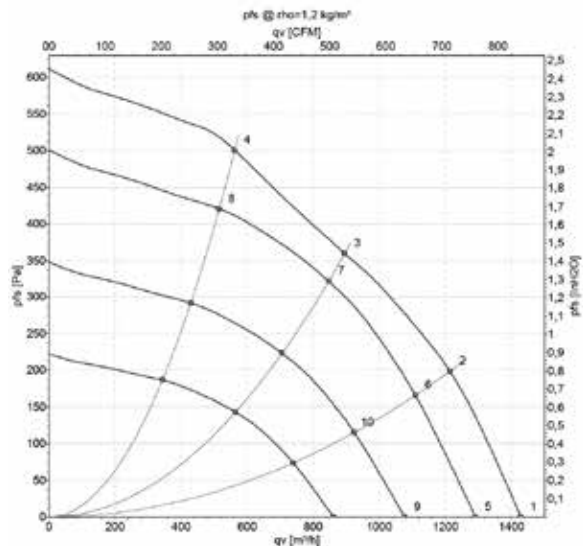
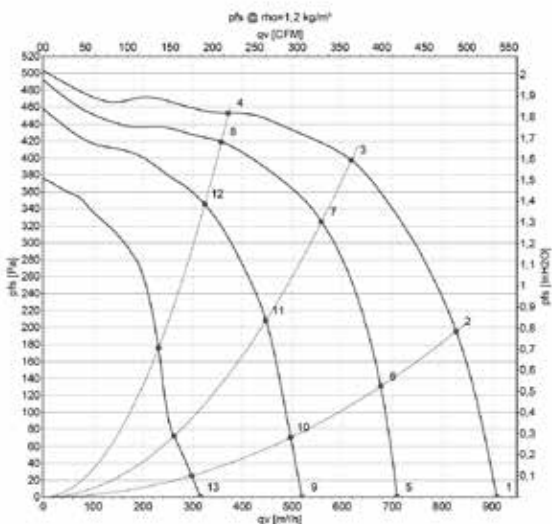


MODELO	A	B	C	ØD	Peso
CIM1	300	300	300	150	7,5
CIM2	400	350	350	200	13

**CURVAS CARACTERÍSTICAS**

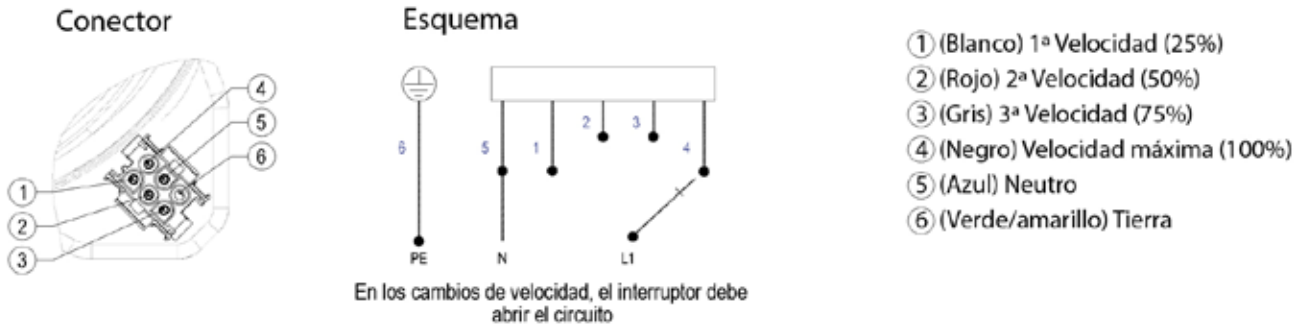
CIM1

CIM2



## ESQUEMA DE CONEXIONES

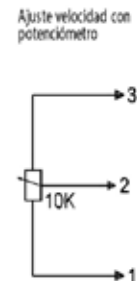
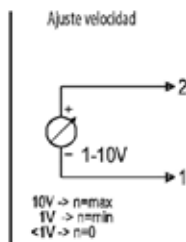
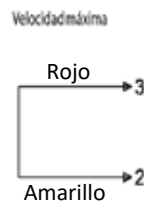
### ESQUEMA DE CONEXIÓN VME12 - CIM1



\*Curvas características teniendo en cuenta el ventilador funcionando a velocidad máxima. Cada velocidad inferior disminuye el caudal y la presión disponible en un 25%.

### ESQUEMA DE CONEXIÓN VME22 - CIM2

Con.	Designación	Color
CON10	L	negro
CON11	N	azul
CON12	PE	verde/amarillo
1	GND	azul
2	0- 10V PWM	amarillo
3	10V/ max 1.1mA	rojo
4	Tach	blanco



## ACCESORIOS



COM3 y COM4



Potenciómetro RM-ECI