

UNIDADES FILTRANTES

CF CAJAS DE FILTRACIÓN PARA INTERCALAR EN CONDUCTOS CIRCULARES



AMPLIACIÓN GAMA

Cajas de filtración realizadas en chapa galvanizada. Elementos de cierre rápido para un mantenimiento sencillo.

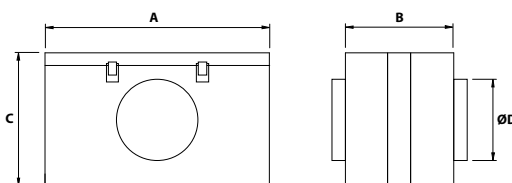
-Temperatura máxima de trabajo 80°C.

-Filtros con marco de acero galvanizado para fondos de 48 mm y marco de plástico para fondos de 292 mm.

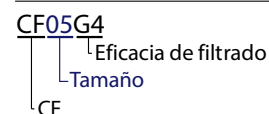
-Filtros F6 a F9 de baja P.C. inicial con rejilla de protección en ambas caras y con excelente relación "caudal/pérdida de carga".

MODELO	A	B	C	DØ
CF05	320	250	227	200
CF10	520	250	277	250
CF22	620	250	387	315
CF30	770	250	437	355
CF40	820	250	507	400
CF50	612	500	497	450
CF50 G4*	785	300	727	450
CF60	612	500	600	500
CF60 G4*	785	300	727	500
CF80	1000	600	600	560
CF100	1200	600	600	630

MODELOS CON UN FILTRO EN SU INTERIOR



Detalles de codificación



*Filtros G4 de diferente medida para CF50 y CF60

CODIGO	PARA...	PVP
CF05G4	500 m3/h	105 €
CF05F6	500 m3/h	227 €
CF05F7	500 m3/h	229 €
CF05F8	500 m3/h	231 €
CF05F9	500 m3/h	233 €
CF10G4	1000 m3/h	118 €
CF10F6	1000 m3/h	233 €
CF10F7	1000 m3/h	235 €
CF10F8	1000 m3/h	238 €
CF10F9	1000 m3/h	240 €
CF22G4	2200 m3/h	124 €
CF22F6	2200 m3/h	241 €

CODIGO	PARA...	PVP
CF22F7	2200 m3/h	243 €
CF22F8	2200 m3/h	245 €
CF22F9	2200 m3/h	247 €
CF30G4	3000 m3/h	145 €
CF30F6	3000 m3/h	260 €
CF30F7	3000 m3/h	262 €
CF30F8	3000 m3/h	266 €
CF30F9	3000 m3/h	269 €
CF40G4	4000 m3/h	175 €
CF40F6	4000 m3/h	306 €
CF40F7	4000 m3/h	308 €
CF40F8	4000 m3/h	311 €

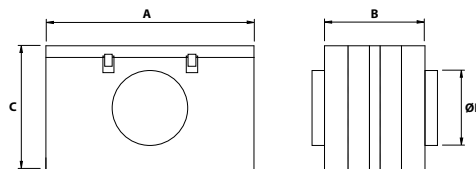
CODIGO	PARA...	PVP
CF40F9	4000 m3/h	314 €
CF50G4	5000 m3/h	181 €
CF50F6	5000 m3/h	311 €
CF50F7	5000 m3/h	318 €
CF50F8	5000 m3/h	334 €
CF50F9	5000 m3/h	330 €
CF60G4	6000 m3/h	198 €
CF60F6	6000 m3/h	339 €
CF60F7	6000 m3/h	348 €
CF60F8	6000 m3/h	356 €
CF60F9	6000 m3/h	362 €

CODIGO	PARA...	PVP
CF80G4	8.000 m3/h	279 €
CF80F6	8.000 m3/h	632 €
CF80F7	8.000 m3/h	636 €
CF80F8	8.000 m3/h	640 €
CF80F9	8.000 m3/h	647 €
CF100G4	10.000 m3/h	315 €
CF100F6	10.000 m3/h	711 €
CF100F7	10.000 m3/h	715 €
CF100F8	10.000 m3/h	720 €
CF100F9	10.000 m3/h	727 €

MODELOS CON DOBLE FILTRO EN SU INTERIOR

MODELO	A	B	C	DØ
CF05	320	250	227	200
CF10	520	250	277	250
CF22	620	250	387	315
CF30	770	250	437	355
CF40	820	250	507	400
CF50	612	800	497	450
CF50 G4*	785	600	727	450

MODELO	A	B	C	DØ
CF60	612	800	600	500
CF60 G4*	785	600	727	500
CF80 G4*	1000	600	600	560
CF80	1000	900	600	560
CF100 G4*	1200	600	600	630
CF100	1200	900	600	630



*Filtros G4 de diferente medida para CF50, CF60, CF80 y CF100

CODIGO	PARA...	PVP
CF05G4F7	500 m3/h	253 €
CF05F6F8	500 m3/h	269 €
CF05F7F9	500 m3/h	282 €
CF10G4F7	1000 m3/h	276 €
CF10F6F8	1000 m3/h	293 €
CF10F7F9	1000 m3/h	312 €
CF22G4F7	2200 m3/h	282 €

CODIGO	PARA...	PVP
CF22F6F8	2200 m3/h	301 €
CF22F7F9	2200 m3/h	320 €
CF30G4F7	3000 m3/h	296 €
CF30F6F8	3000 m3/h	309 €
CF30F7F9	3000 m3/h	328 €
CF40G4F7	4000 m3/h	345 €
CF40F6F8	4000 m3/h	363 €

CODIGO	PARA...	PVP
CF40F7F9	4000 m3/h	384 €
CF50G4F7	5000 m3/h	350 €
CF50F6F8	5000 m3/h	377 €
CF50F7F9	5000 m3/h	422 €
CF60G4F7	6000 m3/h	390 €
CF60F6F8	6000 m3/h	435 €
CF60F7F9	6000 m3/h	453 €

CODIGO	PARA...	PVP
CF80G4F6	8.000 m3/h	769 €
CF80G4F7	8.000 m3/h	772 €
CF80F6F8	8.000 m3/h	1.109 €
CF80F7F9	8.000 m3/h	1.120 €
CF100G4F6	10.000 m3/h	859 €
CF100G4F7	10.000 m3/h	863 €
CF100F6F8	10.000 m3/h	1.247 €
CF100F7F9	10.000 m3/h	1.259 €

RECAMBIOS DE FILTROS PARA CF

CODIGO	PARA...	FILTRO		PVP
		EF.*	MEDIDAS	
QEMG422030048	CF05	G4	220x300x48	39,21 €
SMIF622030048	CF05	F6	220x300x48	69,05 €
SMIF722030048	CF05	F7	220x300x48	69,69 €
SMIF822030048	CF05	F8	220x300x48	70,42 €
SMIF922030048	CF05	F9	220x300x48	73,16 €
QEMG424050048	CF10	G4	240x500x48	44,93 €
SMIF624050048	CF10	F6	240x500x48	73 €
SMIF724050048	CF10	F7	240x500x48	74 €
SMIF824050048	CF10	F8	240x500x48	75 €
SMIF924050048	CF10	F9	240x500x48	77 €
QEMG438060048	CF22	G4	380x600x48	58 €
SMIF638060048	CF22	F6	380x600x48	111 €
SMIF738060048	CF22	F7	380x600x48	113 €
SMIF838060048	CF22	F8	380x600x48	116 €
SMIF938060048	CF22	F9	380x600x48	118 €
QEMG443075048	CF30	G4	430x750x48	76 €
SMIF643075048	CF30	F6	430x750x48	154 €
SMIF743075048	CF30	F7	430x750x48	157 €
SMIF843075048	CF30	F8	430x750x48	161 €
SMIF943075048	CF30	F9	430x750x48	163 €
QEMG450080048	CF40	G4	500x800x48	93 €
SMIF650080048	CF40	F6	500x800x48	154 €
SMIF750080048	CF40	F7	500x800x48	157 €
SMIF850080048	CF40	F8	500x800x48	161 €
SMIF950080048	CF40	F9	500x800x48	164 €
FVRF15	CF50	G4	720x765x100	145,56 €
SCF6490592292	CF50-CF80	F6	490X592X292	191 €
SCF7490592292	CF50-CF80	F7	490X592X292	192,6 €
SCF8490592292	CF50-CF80	F8	490X592X292	194,51 €
SCF9490592292	CF50-CF80	F9	490X592X292	210 €
FVRF15	CF60-CF100	G4	720x765x100	145,56 €
SCF6592592292	CF60-CF100	F6	592X592X292	219,12 €
SCF7592592292	CF60-CF100	F7	592X592X292	221,32 €
SCF8592592292	CF60-CF100	F8	592X592X292	223,53 €
SCF9592592292	CF60-CF100	F9	592X592X292	231 €
QERMG449059398	CF80	G4	490X593X98	64 €
QERMG459359398	CF100	G4	593X593X98	72 €

Nota: Para conseguir un ahorro energético considerable se aconseja realizar el cambio de filtros cuando la diferencia de presión entre ambas caras llegue a 250 Pa para las clases F6, F7 y 350 Pa para las clases F8 y F9.

OPCIONAL DETECTOR FILTROS SUCIOS

CODIGO	DESCRIPCIÓN	PVP
SDFS	Sistema de detección de filtro sucio (solo contacto)	120 €

Consiste en la colocación de presostato diferencial de presión para la detección de filtros con sus tomas de presión colocadas en la caja de filtración (no incluye conexión eléctrica a realizar por el cliente).

*Referencias con antigua normativa, ver tabla de equivalencias con la nueva normativa en página 72